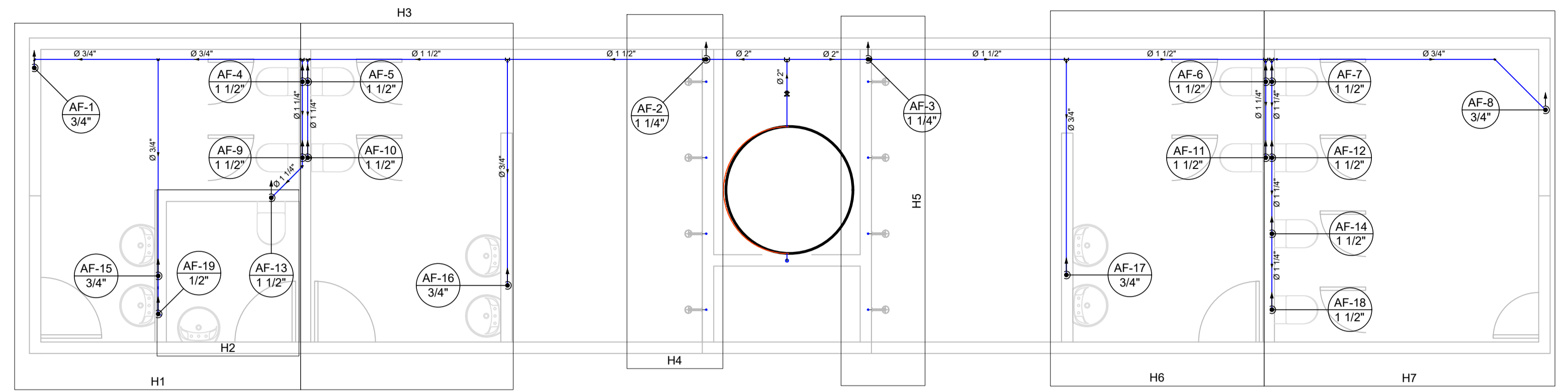
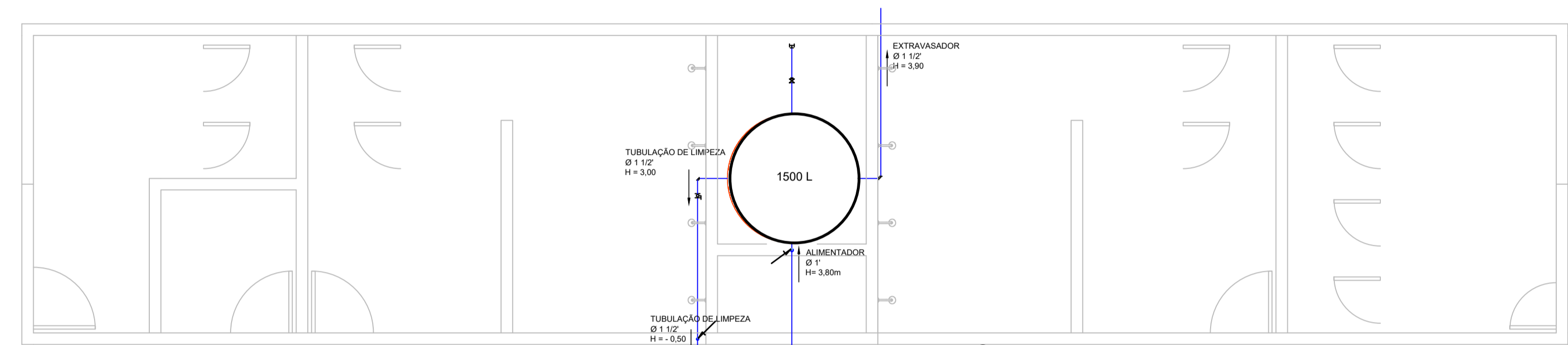


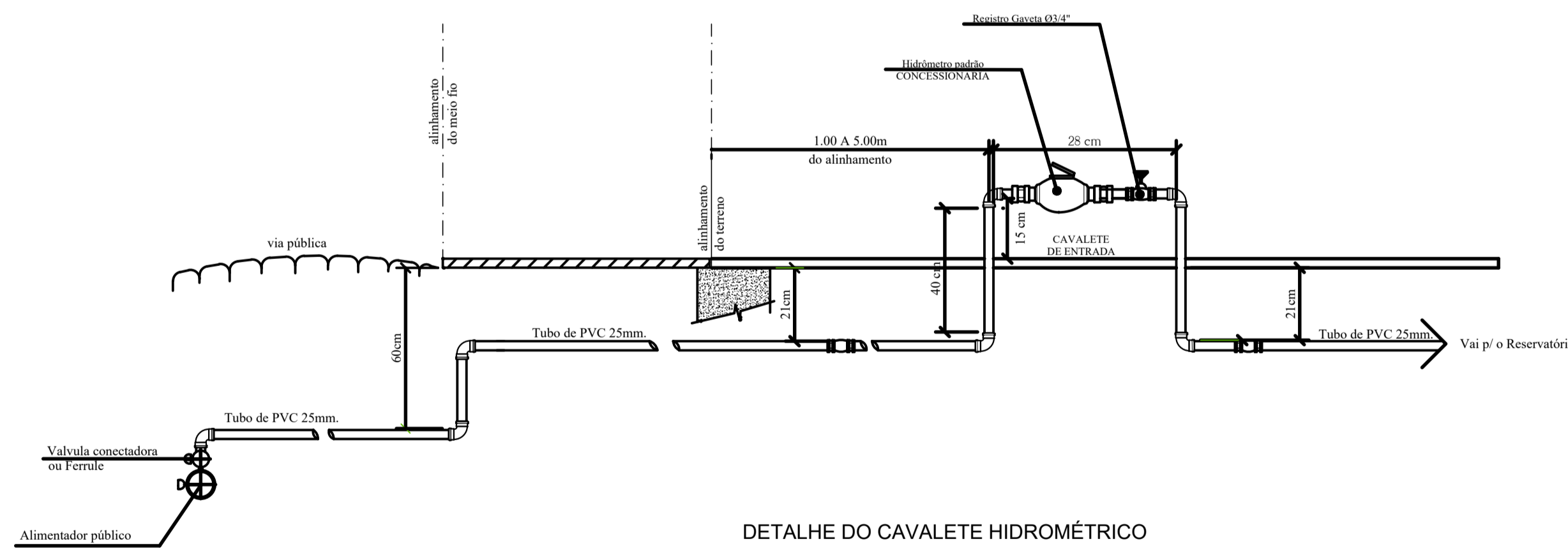
DESCRIÇÃO	UNIDADE	QUANTIDADE
TUBO, PVC, SOLDÁVEL, DN 50 MM	M	2,85
TUBO, PVC, SOLDÁVEL, DN 40MM	M	49
TUBO, PVC, SOLDÁVEL, DN 32MM	M	11,4
TUBO, PVC, SOLDÁVEL, DN 25MM	M	33,3
TUBO, PVC, SOLDÁVEL, DN 20MM	M	51,51
BUCHA DE REDUÇÃO DE PVC, SOLDÁVEL, LONGA, COM 32 X 20 MM	UN	9
ADAPTADOR PVC SOLDÁVEL CURTO COM BOLSA E ROSCA, 50MM X 1 1/4"	UN	2
ADAPTADOR PVC SOLDÁVEL CURTO COM BOLSA E ROSCA, 50 MM X 1 1/2"	UN	24
BUCHA DE REDUÇÃO DE PVC, SOLDÁVEL, CURTA, COM 40 X 32 MM	UN	13
BUCHA DE REDUÇÃO DE PVC, SOLDÁVEL, CURTA, COM 60 X 50 MM	UN	2
BUCHA DE REDUÇÃO DE PVC, SOLDÁVEL, CURTA, COM 25 X 20 MM	UN	32
JOELHO 45 GRAUS, PVC, SOLDÁVEL, DN 40MM	UN	1
JOELHO 45 GRAUS, PVC, SOLDÁVEL, DN 20MM	UN	1
JOELHO 90 GRAUS, PVC, SOLDÁVEL, DN 32MM	UN	4
JOELHO 90 GRAUS, PVC, SOLDÁVEL, DN 40MM	UN	23
JOELHO 90 GRAUS, PVC, SOLDÁVEL, DN 20MM	UN	45
JOELHO 90 GRAUS, PVC, SOLDÁVEL, DN 25MM	UN	4
TE, PVC, SOLDÁVEL, DN 50MM	UN	3
TE, PVC, SOLDÁVEL, DN 40MM	UN	14
TE, PVC, SOLDÁVEL, DN 32MM	UN	2
TE DE REDUÇÃO, PVC, SOLDÁVEL, DN 25MM X 20MM	UN	1
TE, PVC, SOLDÁVEL, DN 20MM	UN	14
REGISTRO DE GAVETA BRUTO, LATÃO, ROSCÁVEL, 1 1/2"	UN	12
REGISTRO DE GAVETA BRUTO, LATÃO, ROSCÁVEL, 2"	UN	1
KIT DE REGISTRO DE GAVETA BRUTO DE LATÃO 3/2"	UN	7
REGISTRO DE GAVETA BRUTO, LATÃO, ROSCÁVEL, 1 1/4"	UN	2
KIT DE REGISTRO DE PRESSÃO BRUTO DE LATÃO 3/2"	UN	8
VÁLVULA DE DESCARGA METÁLICA, BASE 1 1/2"	UN	11
ADAPTADOR COM FLANGES LIVRES, PVC, SOLDÁVEL, DN 50 MM X 1 1/2"	UN	3
ADAPTADOR COM FLANGE E ANEL DE VEDAÇÃO, PVC, SOLDÁVEL, DN 25 MM X 3/4"	UN	1
CAIXA D'ÁGUA EMPOLÍETILENO, 1500 LITROS	UN	1
TORNEIRA DE BOIA, ROSCÁVEL, 1"	UN	1
HIDROMETRO	UN	1



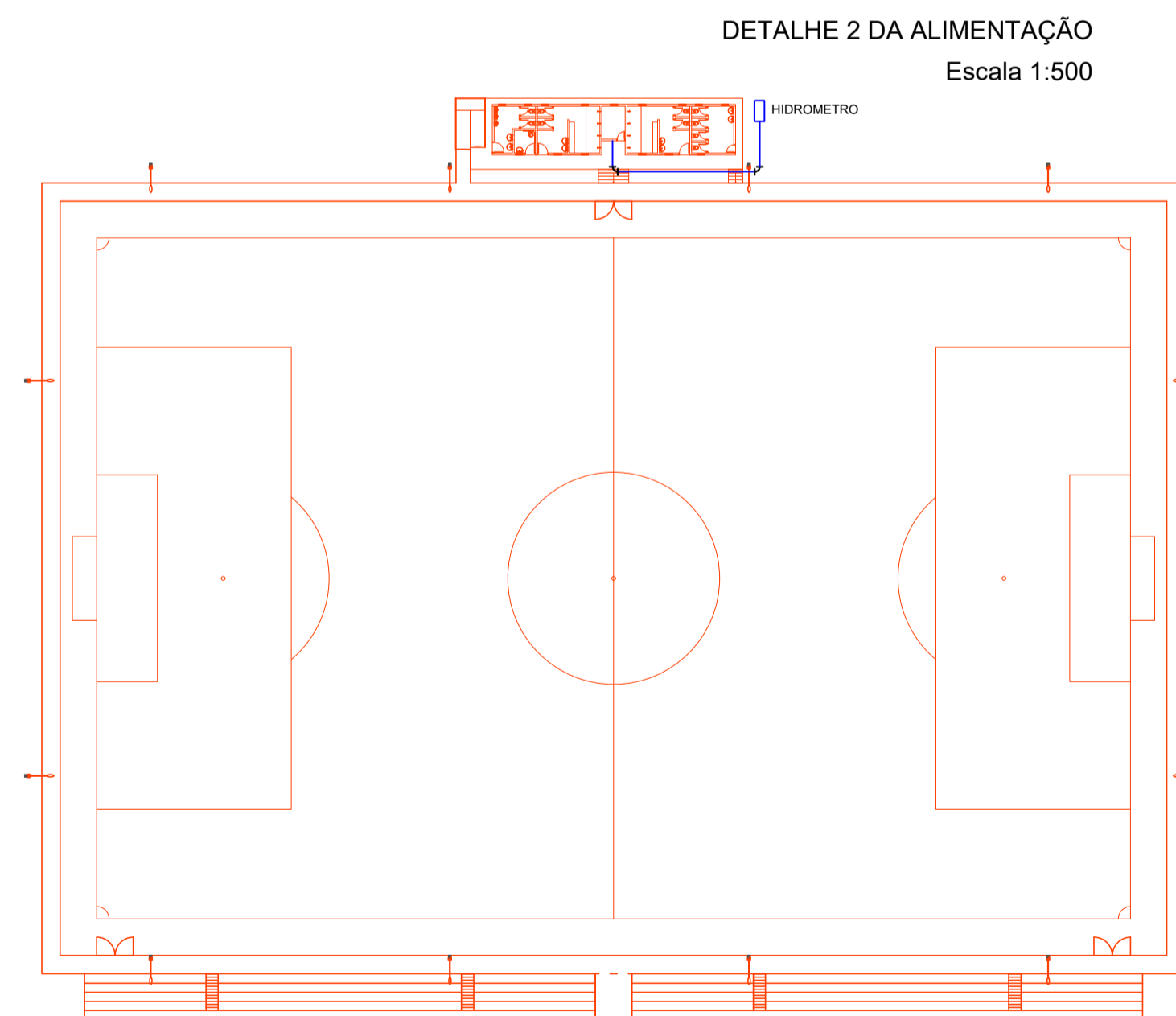
Localização das Isométricas e localização das colunas
Escala 1:50



DETALHE DA ALIMENTAÇÃO
Escala 1:50



DETALHE DO CAVALETE HIDROMÉTRICO



DETALHE 2 DA ALIMENTAÇÃO
Escala 1:500

NOTA:
-Para todas as condições que precisarem atravessar peças de estrutura, os serviços serão executados c/ serra copo, mas preferencialmente prevê-los no concreto. Para isto será necessário embutir um pedaço de tubo de ferro galvanizado no concreto, o qual deverá ter diâmetro imediatamente superior ao do tubo a ser instalado.

LEGENDA

ESPECIFICAÇÃO DOS MATERIAIS
 Conforme Normas da ABNT

1- Água Fria;
 *PVC: tubos e conexões rígidos marrom conforme a NBR-5648.

OBSERVAÇÕES:
 *1- Adotar as declividades mínimas para os ramais horizontais;
 *2- Os lavatórios, pias e tanques serão dotados de sifões com alturas reguláveis.
 *3- Instalar conexões de espera, metálicas e roscaíveis, nos pontos de alimentação da água. Vedar com fita telão.
 *4- As tubulações suspensas sob laje serão através de fitas metálicas reguláveis ou suportes rígidos, antes e após cada conexão e a cada 1,5 m. Fixar também os raios e cotas alinhadas.
 *5- Diâmetro das tubulações em polegadas (").

01	EMISSÃO INICIAL	CLAUDIO CUNHA	LORRAINE TAINÁ	LORRAINE TAINÁ	DE-BAN.201-002/002	ARQUITETURA - VESTIÁRIOS
Nº	DISCRIMINAÇÃO	EMITENTE	VERIFICAÇÃO	APROVAÇÃO	CÓDIGO	OBJETO
REVISÕES						DOCUMENTOS DE REFERÊNCIA

OBSERVAÇÕES:	PROJETISTA CLAUDIO CUNHA
	DESENHISTA CLAUDIO CUNHA
	VERIFICAÇÃO LORRAINE TAINÁ
	RESPONSÁVEL TÉCNICO
	CLAUDIO EDUARDO BARBOSA CUNHA CREA: 261835077-4

EMPREENDIMENTO: CONSTRUÇÃO DO ESTÁDIO DE PISTA BRANCA	DATA: 20/08/2019
CLIENTE: PREFEITURA MUNICIPAL DE BANNACH - PARÁ	
EDEREÇO: RUA A, S/N - DISTRITO DE PISTA BRANCA - BANNACH/PA	
OBJETO: HIDRAULICA	
AGUA FRIA - ALIMENTAÇÃO E DISTRIBUIÇÃO	
ESCALA: 1:50	CÓDIGO: DE-BAN.201-H02/003
	REVISÃO 01

PÁRTICOS ENGENHARIA

EMPREENDIMENTO: CONSTRUÇÃO DO ESTÁDIO DE PISTA BRANCA DATA: 20/08/2019
 CLIENTE: PREFEITURA MUNICIPAL DE BANNACH - PARÁ
 EDEREÇO: RUA A, S/N - DISTRITO DE PISTA BRANCA - BANNACH/PA
 OBJETO: HIDRAULICA
 AGUA FRIA - ALIMENTAÇÃO E DISTRIBUIÇÃO
 ESCALA: 1:50 CÓDIGO: DE-BAN.201-H02/003 REVISÃO 01